



**F&W**  
ENGENHARIA E CONSULTORIA

Soluções técnicas para os setores:  
siderurgia, mineração, celulose, gás, energia e infraestrutura.



**PARA MELHOR VISUALIZAÇÃO DEIXE  
O CELULAR NA POSIÇÃO HORIZONTAL**

# ÍNDICE

▶▶ Introdução

---

▶▶ Projetos Arquitetônicos

---

▶▶ Projetos Civil

---

▶▶ Projetos de Metálica

---

▶▶ Projetos Elétricos

---

▶▶ Projetos Mecânicos

---

▶▶ Projetos de Tubulação

---

▶▶ Projetos Topográficos

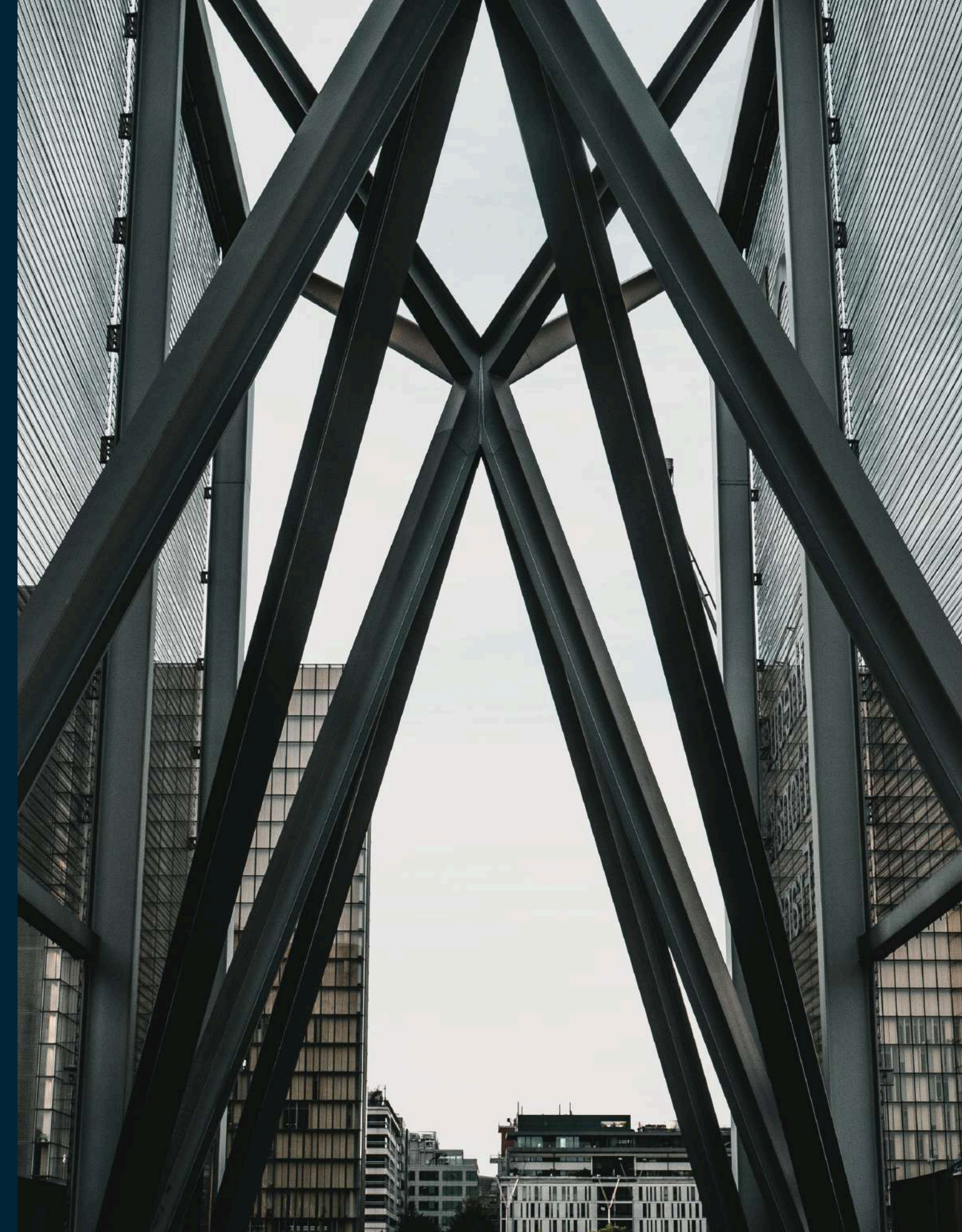
---

▶▶ Infraestrutura

---

▶▶ Consultoria Técnica

---



## ▶▶ Descrição das disciplinas e projetos que a PSW Engenharia e Consultoria desenvolve

Este documento é uma lista detalhada da prestação de serviços de projetos de engenharia que a PSW elabora e entrega. O Objetivo deste documento é facilitar a compreensão e entendimento referente a prestação de serviços da empresa.

A PSW procura investir sempre em tecnologias modernas e inovadoras para oferecer sempre a melhor solução em projetos de engenharia a cada cliente, com segurança, qualidade e economia. Com as habilidades e experiências adquiridas ao longo de sua história, a empresa atua no desenvolvimento, controle e gestão de projetos com foco direto na otimização de custos, oferece soluções e projetos de engenharia multidisciplinar.

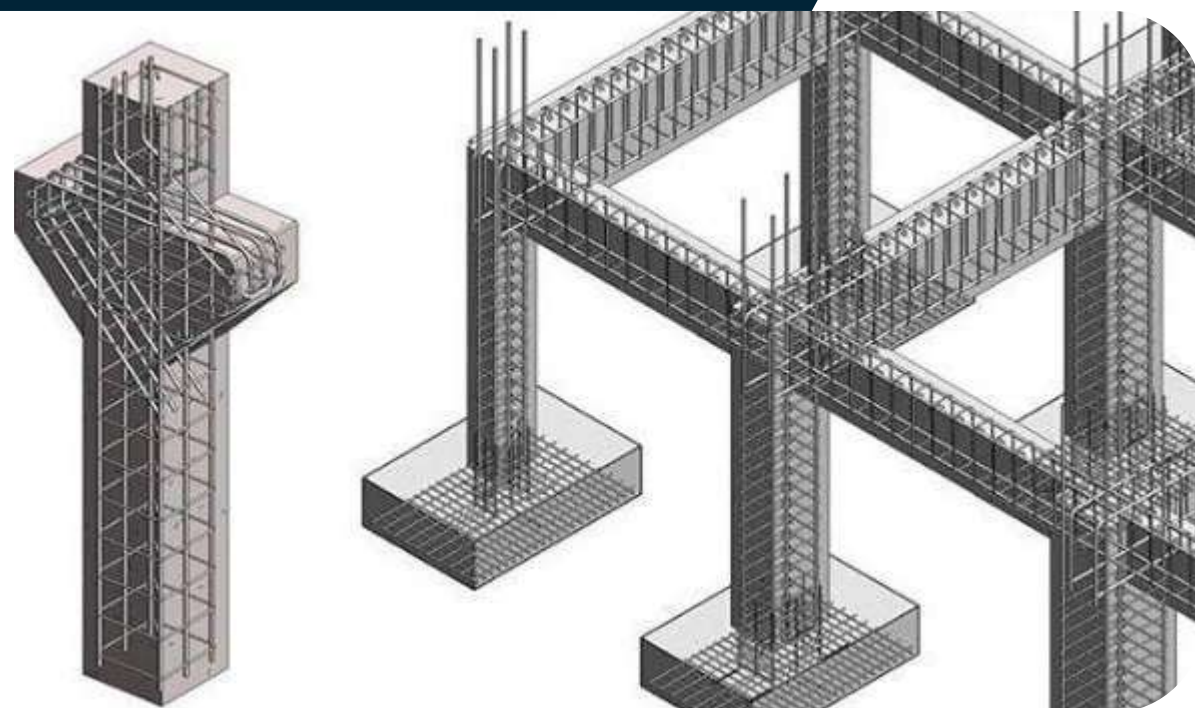
A PSW, desenvolve projetos nas disciplinas de arquitetura, civil, metálica, elétrica, Instrumentação e automação, telecomunicações, mecânica, tubulação, infraestrutura, Terraplenagem, Drenagem pluvial, pavimentação, Topografia, aerofotogrametria com Drone e consultoria técnica. Oferecendo engenharia multidisciplinar que atendem os seguimentos de siderurgia, mineração, celulose, gás, energia, infraestrutura.



## ▶▶ Disciplina de Arquitetura (Projetos Arquitetônicos)

- Projeto de arquitetura;
- Projeto de detalhamento arquitetônico com especificações de materiais;
- Memorial descritivo de arquitetura;
- Projeto de paisagismo com especificações;
- Projetos 3D;
- Projeto de SPCI – Sistema de Prevenção e Combate a Incêndio e Pânico;
- Emissão e renovação de AVCB junto ao Corpo de Bombeiros;
- Projetos básicos e detalhados.



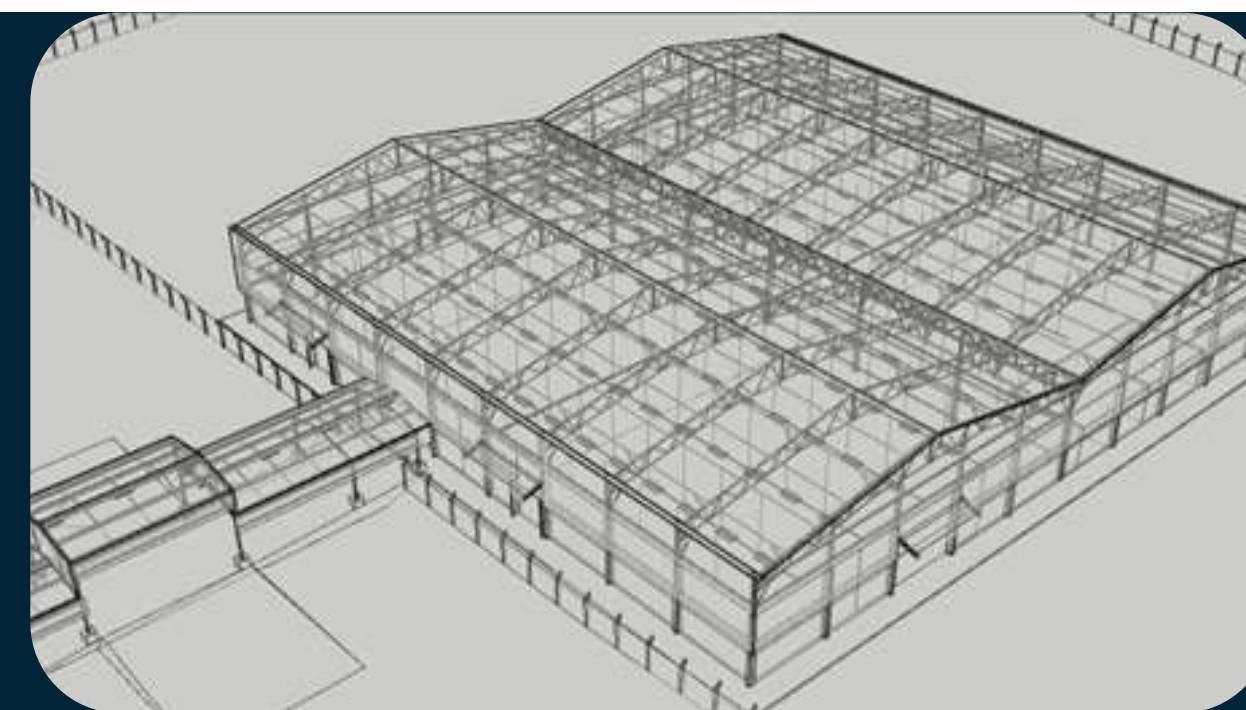


## ▶▶ Disciplina de Civil (Projetos Civil)

- Projeto cálculo estrutural de fundações;
- Projeto cálculo estrutural de estruturas;
- Memória de cálculo do projeto estrutural;
- Projeto hidrossanitário de água e esgoto;
- Projetos pluvial;
- Memória de cálculo de Projeto pluviométrico;
- Projeto de Sump (Reservatório de contenção de água);
- Projeto de pavimentação e drenagem pluvial;
- Projetos básicos e detalhados.

## ▶▶ Disciplina de Metálica (Projetos de Metálica)

- Levantamento de campo;
- Projetos básicos e detalhados;
- Modelamento 3D;
- Memorial de cálculo para estrutura nova e validação de estruturas existentes;
- Melhorias e ampliação das estruturas;
- Projetos de acesso seguro e/ou acessos de locais controlados;
- Projetos interligados de NR-12.





## ▶▶ Disciplina de Elétrica (Projetos Elétricos)

- Projeto de instalação elétrica industrial;
- Projeto de Iluminação;
- Distribuição de força e controle;
- Projeto de Subestação elétrica;
- Dimensionamento das instalações;
- Memória de cálculo;
- Lista de cabos;
- Lista de materiais;
- Projeto de SPDA – sistema de proteção contra descarga atmosférica;
- Gerenciamento de risco das estruturas – SPDA;
- Projeto de telecomunicações;
- Projeto de climatização;
- Projeto de instrumentação e automação industrial;
- Projeto de extensão de rede elétrica (alta e baixa tensão) aérea e subterrânea;
- Desenhos “AS BUILT”.
- Projetos básicos e detalhados

## ▶▶ Disciplina de Mecânica (Projetos Mecânicos)

- Levantamento de campo;
- Projetos básicos de mecânica usual e fina;
- Projetos detalhados de mecânica usual e fina;
- Projetos de retirada de interferência e definições de novos equipamentos;
- "AS BUILT" da parte mecânica;
- Modelamento 3D;
- Projetos de NR-12;
- Adequação e melhorias para o trabalho ergonômico;
- PTM "Padrão Técnico de Manutenção";
- Relatórios de conformidade de equipamentos;
- Projeto Mãos Seguras "Garantia de não exposição a riscos durante a atividade";
- Memorial de Cálculo para validação de segurança de pinos e travas de emergência.



## ▶▶ Disciplina de Tubulação (Projetos de Tubulação)

- “AS BUILT” de linhas no geral;
- Projetos básicos e detalhados de tubulação;
- Suportes, isométricos e arranjos de tubulação;
- Modelamento das linhas;
- Levantamento de campo;
- Memorial de cálculo de suportes e cargas das linhas;
- Memorial de cálculo de vazão e capacidade nominal das linhas "Processos";
- Retirada de interferências e soluções para linhas novas;
- Projetos de linhas específicas, voltadas as áreas limpas "alimentício, farmacêutica, entre outras".



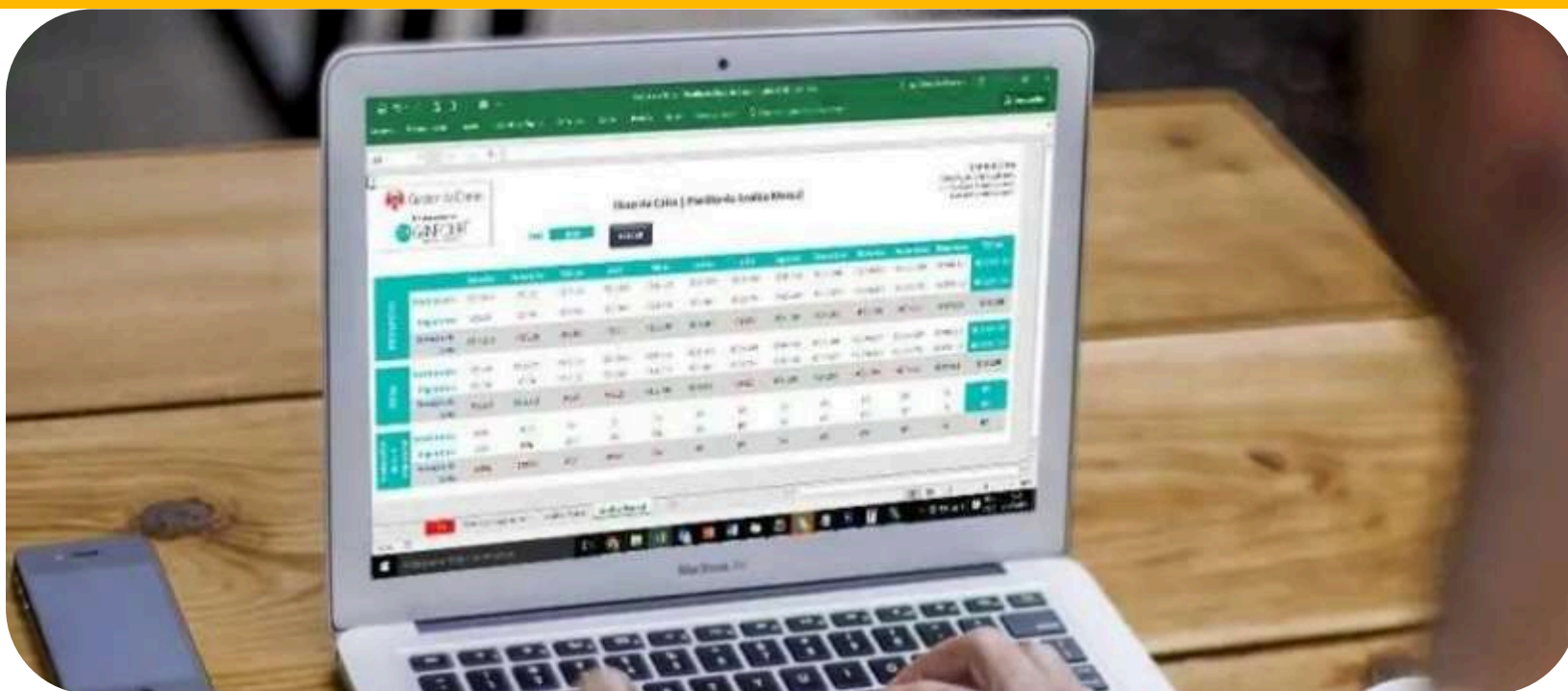
## ►► Disciplina de topografia (Projetos topográficos)

- Projeto de levantamento topográfico com utilização de equipamentos modernos;
- Projeto de levantamento topográfico com uso de Drone;
- Projeto de corte e aterro,
- Acompanhamento e fiscalização de serviços de execução de topografia;
- Levantamento de Aerofotogrametria;
- Mapeamento fotográfico com alta precisão com uso de Drone;
- Levantamento cadastral.



## ►► Infraestrutura

- Pavimentação;
- Drenagem de águas pluviais;
- Sinalização horizontal e vertical;
- Sistema de abastecimento de água potável;
- Sistema de esgotamento e tratamento sanitário;



## ►► Consultoria Técnica

- Consultoria técnica de engenharia;
- Planilha de obra;
- Laudos e parecer técnicos;
- Avaliação estrutural;
- Perícia técnica.



**ENGENHARIA E CONSULTORIA**

(31) 9 9216-1621 | (31) 3848-1397 | @pswengenharia  
R. Miguel Maura, 5, sl. 102, Centro - Timóteo/MG